

- 7(8) 放射肋约 40 条····· 角糙鸟蛤 *T. angulatum*
- 8(7) 放射肋约 29 条····· 暗斑糙鸟蛤 *T. nigropunctatum*
- 9(6) 壳中型, 放射肋较细, 肋间沟较浅
- 10(11) 放射肋约 45 条····· 沙糙鸟蛤 *T. arenicolum*
- 11(10) 放射肋约 38 条····· 柏氏糙鸟蛤 *T. beaufordi*
- 12(5) 壳向后腹缘延伸, 呈斜圆形
- 13(14) 后背缘直····· 博氏糙鸟蛤 *T. burchardi*
- 14(13) 后背缘凸
- 15(16) 放射肋断面为四边形····· 滑肋糙鸟蛤 *T. enode*
- 16(15) 放射肋断面为弧形
- 17(18) 两壳侧扁····· 沙栖糙鸟蛤 *T. alternatum*
- 18(17) 两壳扁凸
- 19(20) 放射肋少于 30 条····· 黄边糙鸟蛤 *T. flavum*
- 20(19) 放射肋多于 30 条
- 21(22) 放射肋约 36 条····· 粗糙鸟蛤 *T. impolitum*
- 22(21) 放射肋约 46 条····· 单色糙鸟蛤 *T. unicolor*

### (63) 角糙鸟蛤 *Trachycardium angulatum* (Lamarck, 1819) (图 87)

*Cardium angulatum* Lamarck, 1819: 9; Reeve, 1845: sp. 70.

*Cardium (Trachycardium) angulatum* Lamarck: H. et A. Adams: 1857: 455.

*Vasticardium (s. s.) angulatum* (Lamarck): Habe, 1951: 146.

*Trachycardium (s. s.) angulatum* (Lamarck): Kuroda et Habe, 1952: 34; Xu, 1964: 85, pl. 2, fig. 9; 1977: 127; Wu, 1980: 121; Bernard et al., 1993: 69; Hasegawa et al., 2001: 32.

*Acrosterigma angulatum* (Lamarck): Lamprell et Whitehead, 1992: pl. 29, fig. 190.

*Vasticardium angulatum* (Lamarck): Matsukuma, 2000: 949, pl. 472, fig. 3.

**鉴别特征** 贝壳大, 壳质坚厚, 前、后近对称, 略呈纵长方形; 壳顶位于背部中央, 不前倾, 亦不后倾; 壳表放射肋 40 条左右, 其中前部 15 条肋上布满鳞片状装饰物, 后 10 条扁平, 鳞片状突起较弱, 中间的肋上无鳞片状突起, 但肋的两侧有细的齿状缺刻; 肋间沟狭而深。

壳内也有放射刻纹, 外套线不明显; 前闭壳肌近圆形, 后闭壳肌椭圆形; 壳内缘齿状缺刻愈近中腹部愈明显。

铰合部较短, 略呈弓形; 右壳前主齿退化, 极不明显, 后主齿特别大, 前侧齿双齿型, AI 特小, AIII 粗大, 后侧齿 1 个; 韧带褐色。

标本测量 (mm)	壳长	壳高	壳宽
	59.5	68.3	44.2
	71.0	92.5	26.5 (左壳)
	53.5	65.0	21.0 (右壳)
	58.0	67.7	22.0 (左壳)

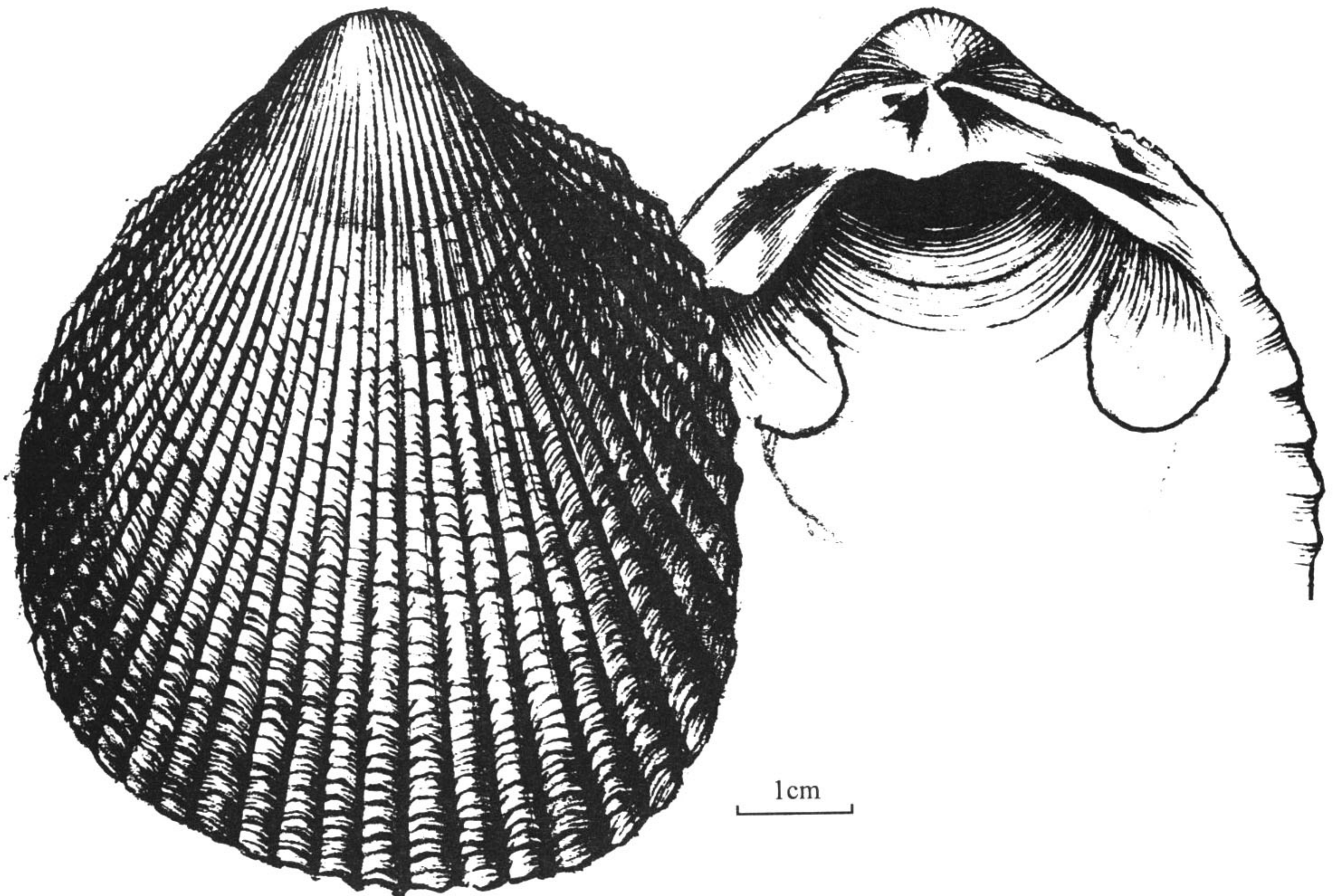


图 87 角糙鸟蛤 *Trachycardium angulatum* (Lamarck)

**标本采集地** 仅发现于西沙群岛 (图 90)。共 5 号标本, 都是空壳。

**地理分布** 南海、台湾; 印度尼西亚, 菲律宾, 日本。

**生态习性** 生活于珊瑚礁间的砂质海底。

**讨论** Fischer-Piette (1977) 认为本种是 *T. flavum* (Linnaeus) 的同物异名, 但无论壳形、放射肋数以及生活环境两者都有明显的差别, 不应混淆。

**(64) 黄边糙鸟蛤 *Trachycardium flavum* (Linnaeus, 1758) (图 88)**

*Cardium flavum* Linnaeus, 1758: 680; Tchang *et al.*, 1960: 128, fig. 106.

*Cardium rugosum* Lamarck, 1819: 9.

*Cardium dupuchense* Reeve, 1845: sp. 67.

*Cardium (Trachycardium) flavum* Linnaeus: H. *et* A. Adams, 1857: 455; Römer, 1869: 56, pl. 5, fig. 10, pl. 7, figs. 7, 8; Lynge, 1909: 256; Prashad, 1932: 266.

*Vasticardium (Rogozard) flavum* (Linnaeus): Habe, 1951: 146.